

RUPERTI
SCHREINEREI



SEIT 1992



Herold Beuten

Beuten



Magazinbeute naturnah und Bienengerecht aus massivem Holz aus unserer Region.

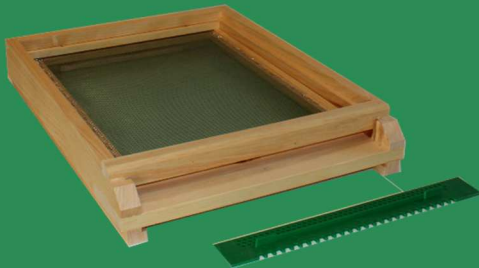
In unserer Schreinerei wird nur luftgetrocknetes Fichtenholz für die Herold Beute verarbeitet. Sinnvolle Verbesserungen die wir selbst beim Imkern feststellen, werden festgehalten und in der Fertigung umgesetzt. Das bringt Ihnen viele Vorteile damit Sie Freude am Imkern haben





Modifiziert nach Rupert Freund. Die feinen Details erleichtern Ihre Arbeit und für mehr Erfolg bei der Varroabekämpfung

- Fluglochschieber als Mäuseschutz und Bienentransport
- Gemüllauffangplatte aus Plexiglas, in einer Nut geführt, zusätzliches Mittel zur Varroakontrolle
- Plexiglasscheibe kann entfernt und als offener Boden verwendet werden
- Der Totenfall kann durch das ein entnehmbares Edelstahlgitter beseitigt werden





Herold Magazin montiert

- für 10 Zander Rähmchen
- Holzstärke 28mm
- Stabile Nut und Feder Verbindung, geschraubt
- Rähmchen Auflageleiste aus Edelstahl
- Kanten von Griffleiste und Außenkanten abgerundet für angenehmes Arbeiten





Deckel mit 4 Funktionen:

- ◆ glatte Seite nach unten mit 12mm Abstand zu den Rähmchen-Oberträger
- ◆ in den Wintermonaten ist Platz für Isolierung
- ◆ umgedreht ist genügend Raum für den Nassenheider Verdunster für die Ameisensäure Behandlung
- ◆ in der gleichen Position wird in einer Kunststoffschale mit Holzschwimmer aufgefütert





NEU ! Jetzt auch im Online Shop unter:
www.ruperti-schreinerei.de/imkerbedarf

Kontakt

Ruperti Schreinerei
Bernhardsberg 35
94065 Waldkirchen

Tel.: 08581 / 91 07 90
Fax: 08581 / 91 07 91
e-mail: kontakt@ruperti-schreinerei.de
Web: www.ruperti-schreinerei.de



Besuchen Sie uns auf Facebook



Wir sind Partner!

